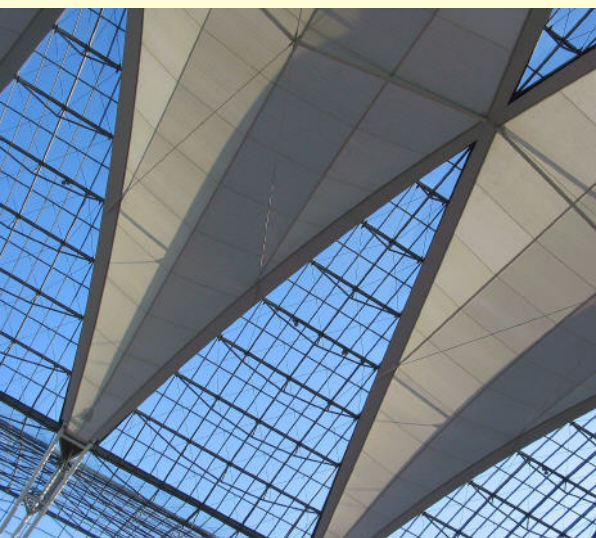


# PRZEGLĄD

profesjonalne kontrole obiektów budowlanych



Program komputerowy PRZEGLĄD ułatwia kontrole obiektów budowlanych. Protokoły tworzone elektronicznie są w swej budowie takie same, jak dołączone do programu formularze do wypełnienia odręcznego. Możliwość tworzenia dokumentów w formie elektronicznej pomaga w zarządzaniu dokumentacją, upraszcza procedury kontroli, przyspiesza proces tworzenia raportów pokontrolnych.

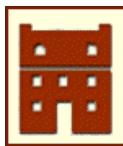
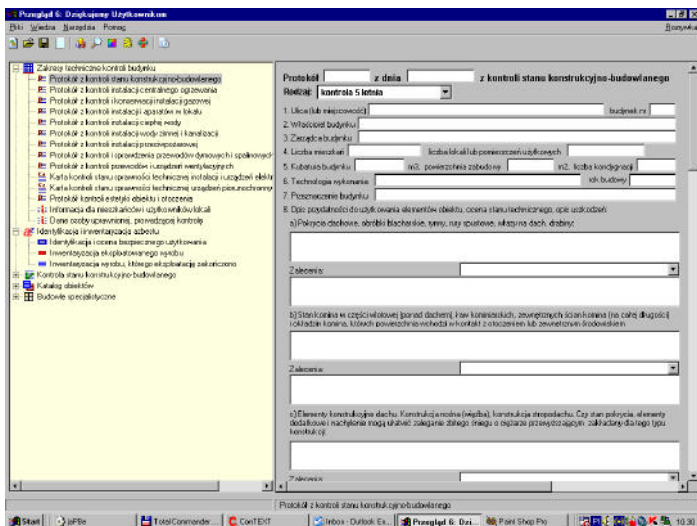
W części edukacyjnej programu znajdują się wszystkie aktualne przepisy i orzeczenia sądów związane z tematyką kontroli obiektów budowlanych, opracowane w formie hipertekstu, co ułatwia odszukanie właściwego paragrafu. Dołączyliśmy publikacje multimedialne: kurs, słownik terminologii, quizy, krzyżówki, instrukcje, informatory.

Program PRZEGLĄD przeznaczony jest dla wszystkich rodzajów kontroli: 5 letniej, 1 rocznej, dodatkowej, nadzwyczajnej, przeglądu roboczego (przed zimą), wykonywanej 2 razy w roku (obiektów wielkopowierzchniowych); dla wszystkich zakresów technicznych (także instalacyjnych i ochrony przeciwpożarowej). Program PRZEGLĄD, po uzyskaniu Certyfikatu, został wpisany do Polskiego Rejestru Oprogramowania, a po akceptacji wydawnictwa Polskiej Izby Inżynierów Budownictwa, umieszczony w katalogu inżyniera. Program może być stosowany przez osoby nadzorujące okresowe kontrole obiektów budowlanych w ramach obowiązków służbowych oraz przez osoby wykonujące lub rozpoczynające działalność gospodarczą w zakresie organizacji i nadzorowania okresowych kontroli, prowadzenia ksiąжки obiektu budowlanego, itd.

**Ponad 7000 Użytkowników korzysta z programu PRZEGLĄD, a wśród nich:**

• Urząd Miejski Choszczno • Biuro Ochrony Rządu Warszawa • Spółdzielnia Mieszkaniowa Legionowo • Uniwersytet Jagielloński Kraków • Usługi Inwestycyjne i Kosztorysowe "Matusik" Zakopane • Naczelna Organizacja Techniczna Płock • Górnośląskie Centrum Medyczne Katowice • Politechnika Opolska • Biuro Trybunału Konstytucyjnego Warszawa • Sąd Rejonowy w Częstochowie • Centrum Szkolenia Policji w Legionowie • Firma Projektowa "Kowalski - System" Oława • Biuro Rzecznika Praw Obywatelskich Warszawa • Biuro Projektowe "Dam Pol" Szczecin •

program komputerowy • formularze protokołów • opracowania multimedialne



## Podstawowe informacje

Program komputerowy PRZEGLĄD pomaga w prowadzeniu kontroli obiektów budowlanych.

Program może być stosowany przez osoby nadzorujące okresowe kontrole obiektów budowlanych w ramach obowiązków służbowych oraz przez osoby wykonujące lub rozpoczynające działalność gospodarczą w zakresie organizacji i nadzorowania okresowych kontroli, prowadzenia książki obiektu budowlanego itd.

### Minimalne wymagania sprzętowe:

Windows 98 , procesor Pentium II, 64 MB RAM, napęd CD ROM.

| Najważniejsze zakresy  | Opis zakresu   |
|--|--|
| <p><b>Elektroniczne formularze dla kontroli obiektów budowlanych</b></p> | <p>Program umożliwia: wypełnianie, drukowanie i archiwizację wszystkich dokumentów i protokołów potrzebnych podczas kontroli technicznych obiektów: 5 letniej, 1 rocznej, dodatkowej, nadzwyczajnej, przeglądu roboczego (przed zimą), wykonywanych 2 razy w roku (obiektów wielkopowierzchniowych).</p> <p>Dokumentacja do elektronicznego wypełnienia obejmuje:</p> <ul style="list-style-type: none"> <li>Protokół kontroli stanu konstrukcyjno-budowlanego,</li> <li>Protokół kontroli instalacji centralnego ogrzewania,</li> <li>Protokół kontroli i konserwacji instalacji gazowej,</li> <li>Protokół kontroli instalacji i aparatów w lokalu,</li> <li>Protokół kontroli instalacji ciepłej wody,</li> <li>Protokół kontroli instalacji wody zimnej i kanalizacji,</li> <li>Protokół kontroli instalacji przeciwpożarowej,</li> <li>Protokół kontroli i sprawdzenia przewodów dymowych i spalinowych,</li> <li>Protokół kontroli przewodów i urządzeń wentylacyjnych,</li> <li>Protokół kontroli stanu sprawności instalacji i urządzeń elektrycznych,</li> <li>Protokół kontroli stanu sprawności technicznej urządzeń piorunochronnych,</li> <li>Protokół kontroli estetyki obiektu i otoczenia,</li> <li>Informacja dla mieszkańców i użytkowników lokali,</li> <li>Dane osoby uprawnionej, prowadzącej kontrolę,</li> <li>Protokół kontroli stanu konstrukcyjno-budowlanego obiektu wielkopowierzchniowego wykonywanej do 31 maja,</li> <li>Protokół kontroli stanu konstrukcyjno-budowlanego obiektu wielkopowierzchniowego wykonywanej do 30 listopada,</li> <li>Zawiadomienie o przeprowadzonej kontroli obiektu wielkopowierzchniowego.</li> </ul> |
| <p><b>Nadzór nad azbestem</b></p>  | <p>Właściciel lub zarządca nieruchomości jest zobowiązany do przeprowadzenia kontroli występowania azbestu i do sporządzenia stosownej dokumentacji - nawet wówczas, gdy wyroby azbestowe w jego obiekcie nie występują. Przy pomocy programu PRZEGLĄD identyfikacja miejsc występowania azbestu jest łatwa. Program zawiera elektroniczne formularze identyfikacji i inwentaryzacji wyrobów azbestowych a multimedialna prezentacja pomaga w prawidłowym prowadzeniu dokumentacji dotyczącej azbestu.</p>   |
| <p><b>Edukacja</b></p>   | <p>Program zawiera następujące materiały edukacyjne:</p> <ul style="list-style-type: none"> <li>kurs kontroli obiektów budowlanych uzupełniony sprawdzianem w formie quizów,</li> <li>zbiór przepisów i orzecznictwo sądów stanowiące ich wykładnię,</li> <li>wykaz obiektów budowlanych (Polska Klasyfikacja Obiektów Budowlanych),</li> <li>komunikaty i interpretacje Głównego Inspektora Nadzoru Budowlanego,</li> <li>słownik terminologii,</li> <li>instrukcję kontroli budynków,</li> <li>publikację: "Jak prowadzić książkę obiektu budowlanego",</li> <li>informator: "Identyfikacja i inwentaryzacja azbestu".</li> </ul> <p>Zbiór przepisów i orzecznictwo sądów zostały opracowane w formie hipertekstu z licznymi połączeniami, co ułatwia odszukanie właściwego paragrafu.</p>   |

**Program kosztuje 740 zł. (siedemset czterdzieści) dla podmiotów, które nadzorują własne zasoby, na przykład: spółdzielnie mieszkaniowe, urzędy gmin, zakłady przemysłowe, szpitale. Promocyjna cena programu, wyłącznie dla osób fizycznych: koleżanek i kolegów zrzeszonych w Polskiej Izbie Inżynierów Budownictwa, wynosi 490 zł. (czteryście dziewięćdziesiąt złotych). Podane kwoty są ostateczne, brutto. Pokrywamy koszty przesyłki.**

**LOKUS - Andrzej Jan Wiktor • ul. Marii Dąbrowskiej 16 • 33 300 Nowy Sącz  
www.lokus.com.pl • aw@lokus.com.pl**

**informacja techniczna: 606 354 825 • informacja handlowa: (0 18) 443 93 28 • telefaks: (0 18) 443 93 28  
Bank PeKaO S. A. O/ Nowy Sącz, nr rachunku: 71124015581111000008361095**